

Exchange 2007

(단일도메인 & 멀티도메인)

SSL 인증서 신규&갱신

설치 가이드

본 문서는 주식회사 한국기업보안에서 SSL보안서버인증서 설치를 위해 작성된 문서로
주식회사 한국기업보안의 동의 없이 무단으로 사용하실 수 없습니다.

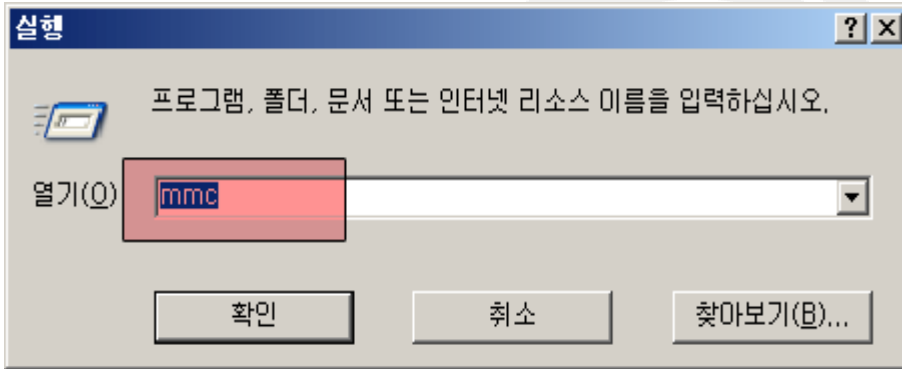
UCERT



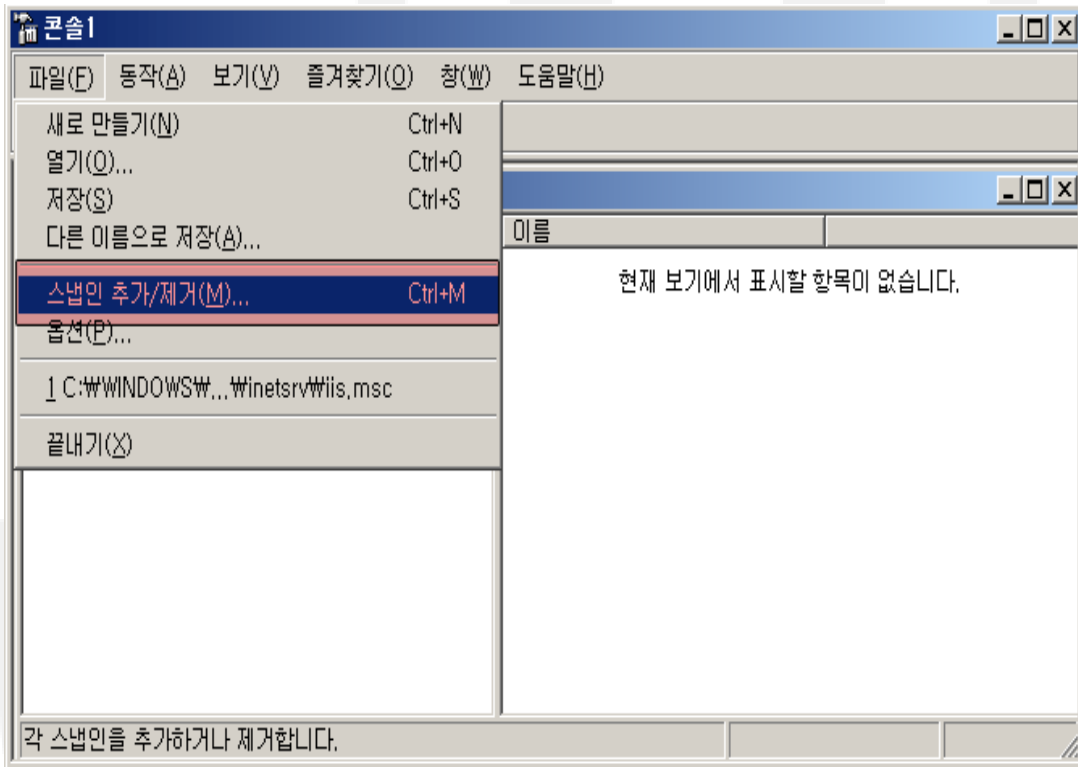
1. 인증서 가져오기

1. 스냅인 추가

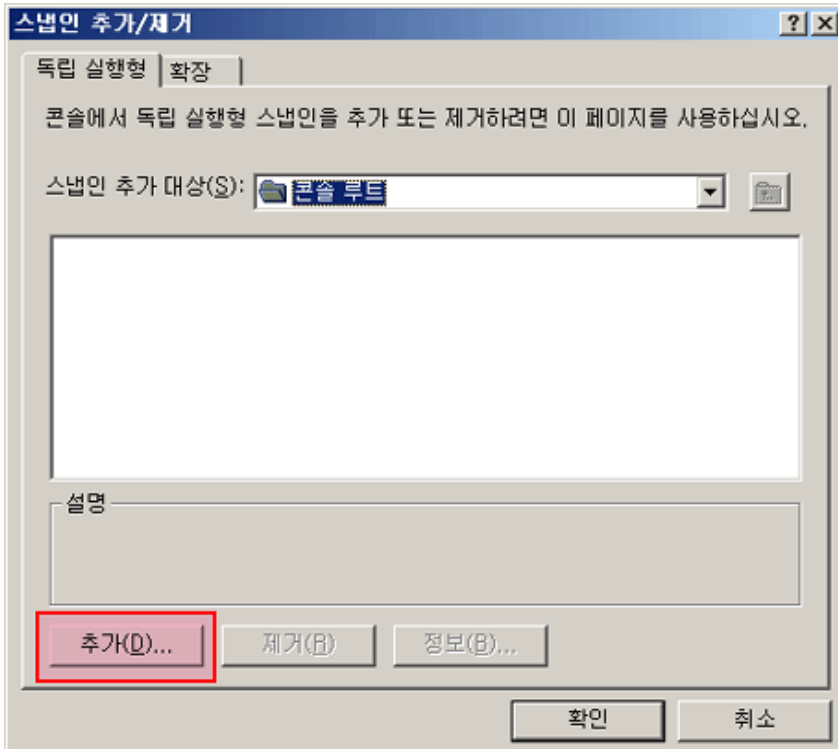
1) 시작 → 실행 → mmc 를 입력 한 후 확인을 클릭 합니다.



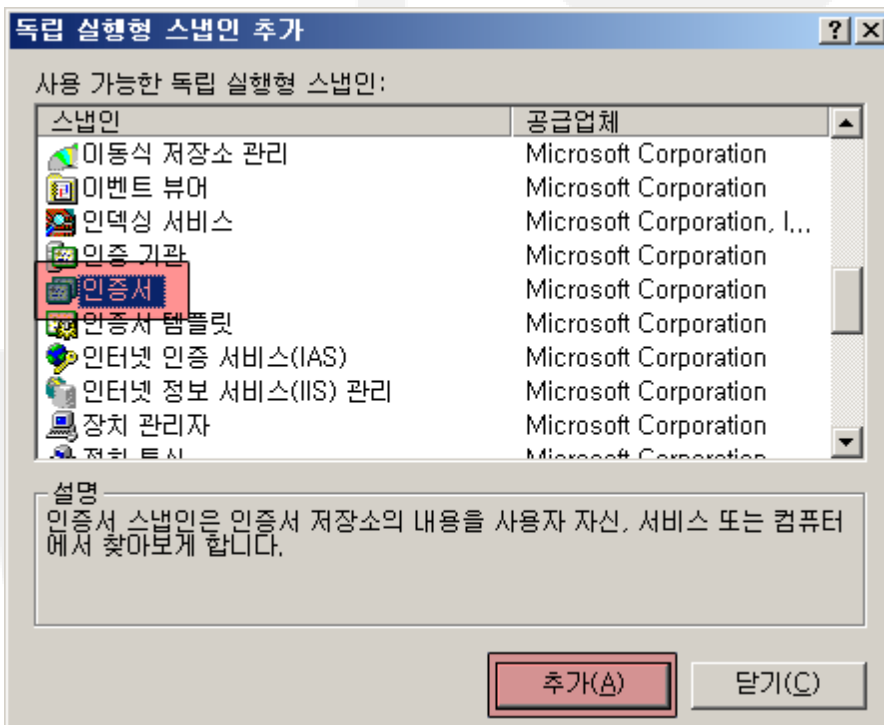
2) 파일 → 스냅인 추가/제거(M) 선택 하거나 단축키 **Ctrl+M** 을 입력 합니다.



3) 추가를 클릭 합니다.



4) 인증서 선택 후 추가를 클릭 합니다.



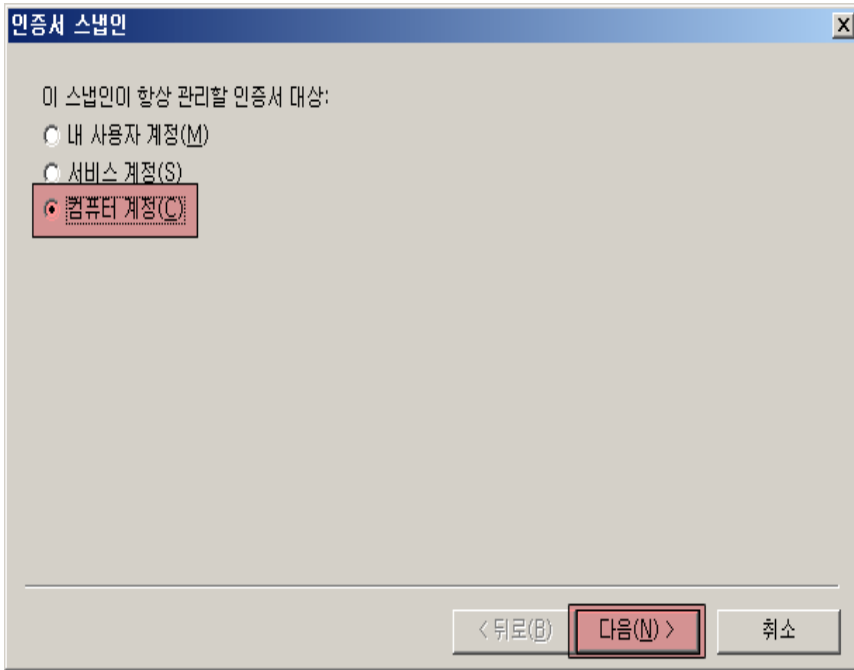
www.ucert.co.kr



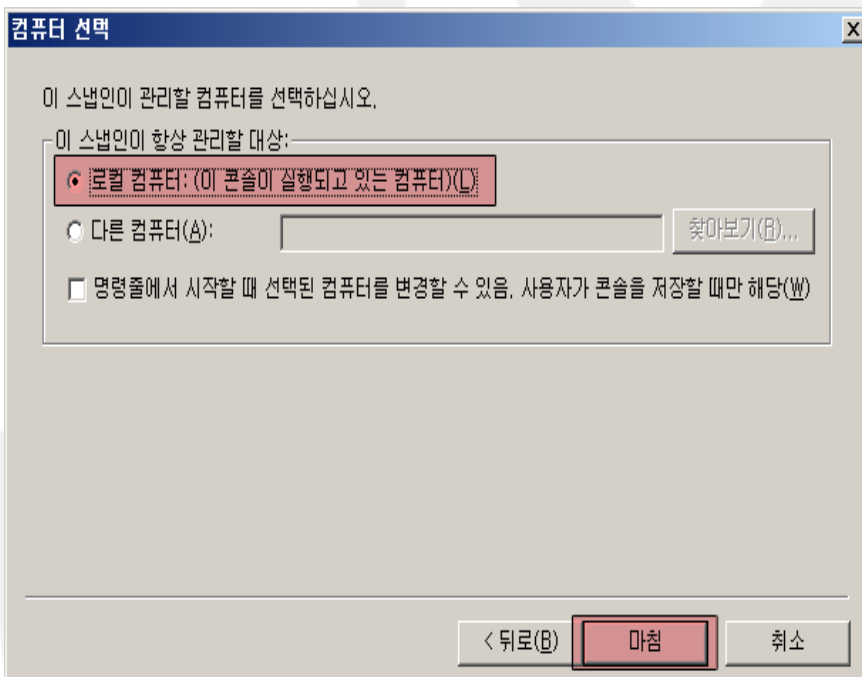
본 문서는 주식회사 한국기업보안에서 SSL보안서버인증서 설치를 위해 작성된 문서로
주식회사 한국기업보안의 동의 없이 무단으로 사용하실 수 없습니다

Copyright 2018. Korea Corporation Security Co., Ltd All pictures cannot be copied without permission.

5) 컴퓨터 계정을 선택 후 다음을 클릭 합니다.



6) 로컬 컴퓨터: (이 콘솔이 실행되고 있는 컴퓨터(L))를 선택 후 마침을 클릭 합니다.



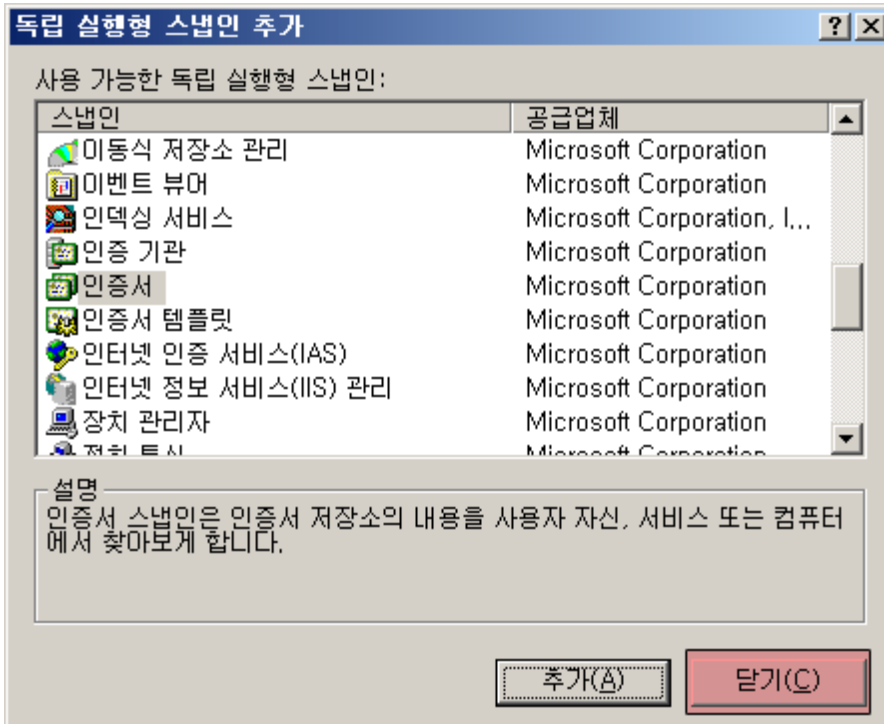
www.ucert.co.kr



본 문서는 주식회사 한국기업보안에서 SSL보안서버인증서 설치를 위해 작성된 문서로
주식회사 한국기업보안의 동의 없이 무단으로 사용하실 수 없습니다

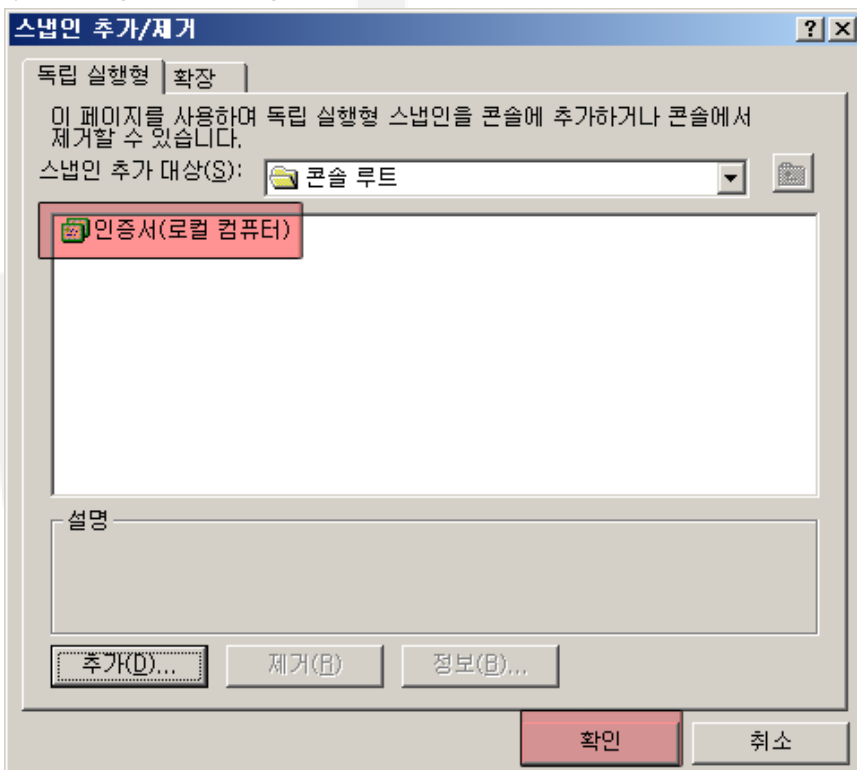
Copyright 2018. Korea Corporation Security Co., Ltd All pictures cannot be copied without permission.

7) 닫기를 클릭 합니다.



2. PFX 파일 불러오기

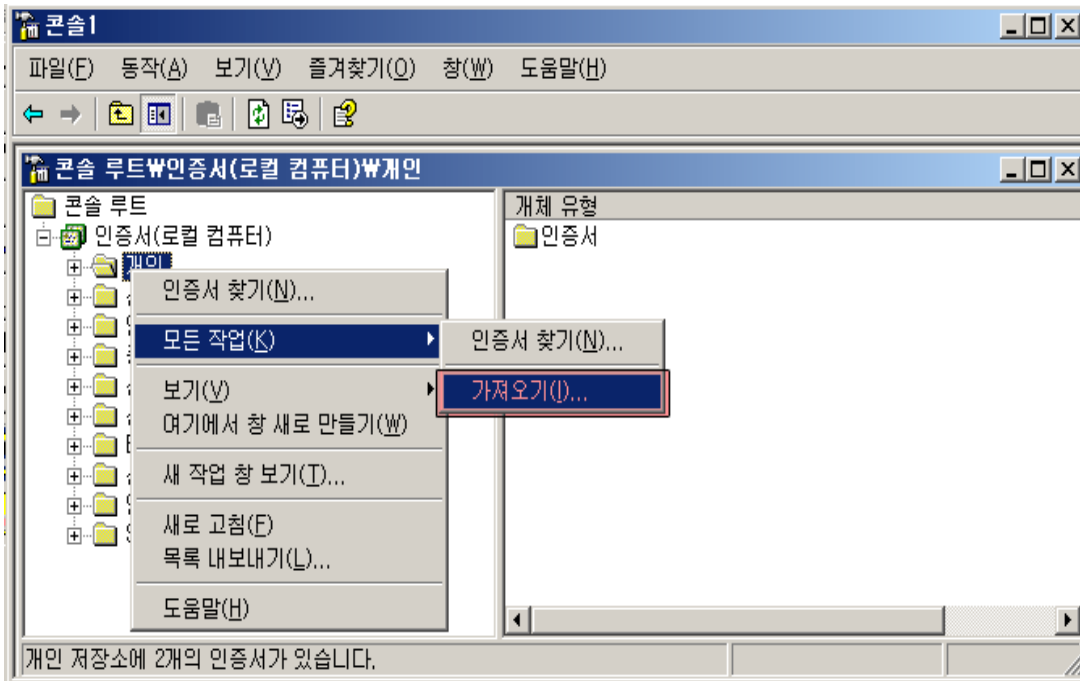
8) 인증서(로컬 컴퓨터)가 등록 되었는지 확인 후 확인을 클릭 합니다.



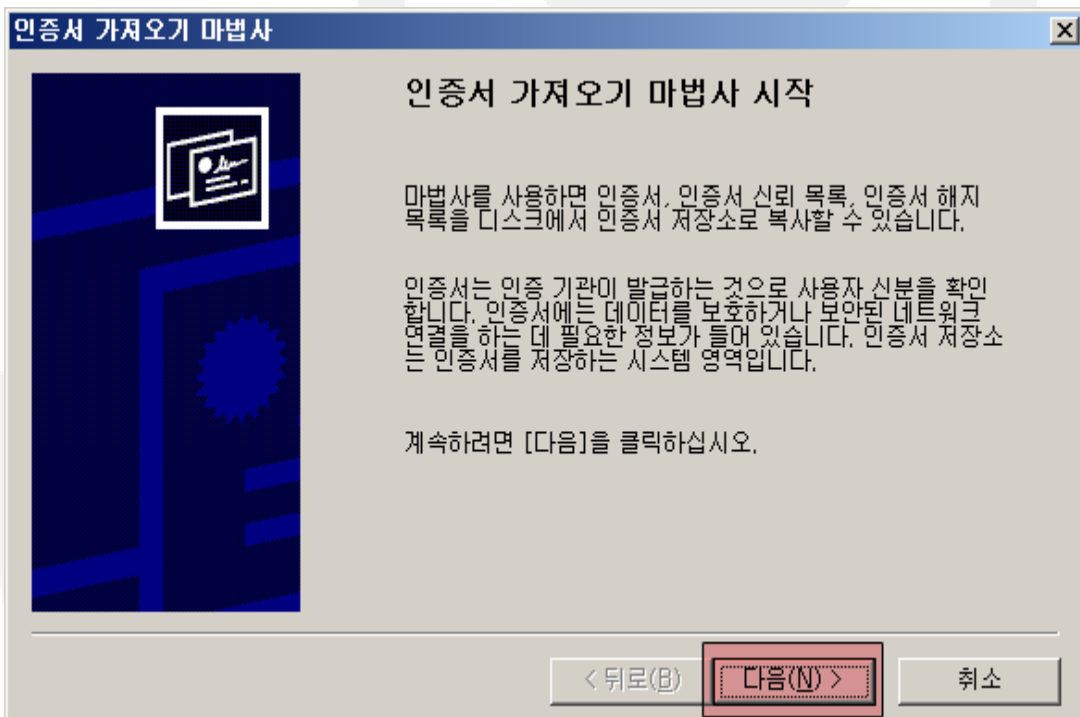
본 문서는 주식회사 한국기업보안에서 SSL보안서버인증서 설치를 위해 작성된 문서로
주식회사 한국기업보안의 동의 없이 무단으로 사용하실 수 없습니다

Copyright 2018. Korea Corporation Security Co., Ltd All pictures cannot be copied without permission.

9) 콘솔 루트 → 인증서(로컬 컴퓨터) → 개인 → 오른쪽 마우스 클릭 → 모든 작업(K) → 가져오기(I)를 클릭 합니다.



10) 다음을 클릭 합니다.



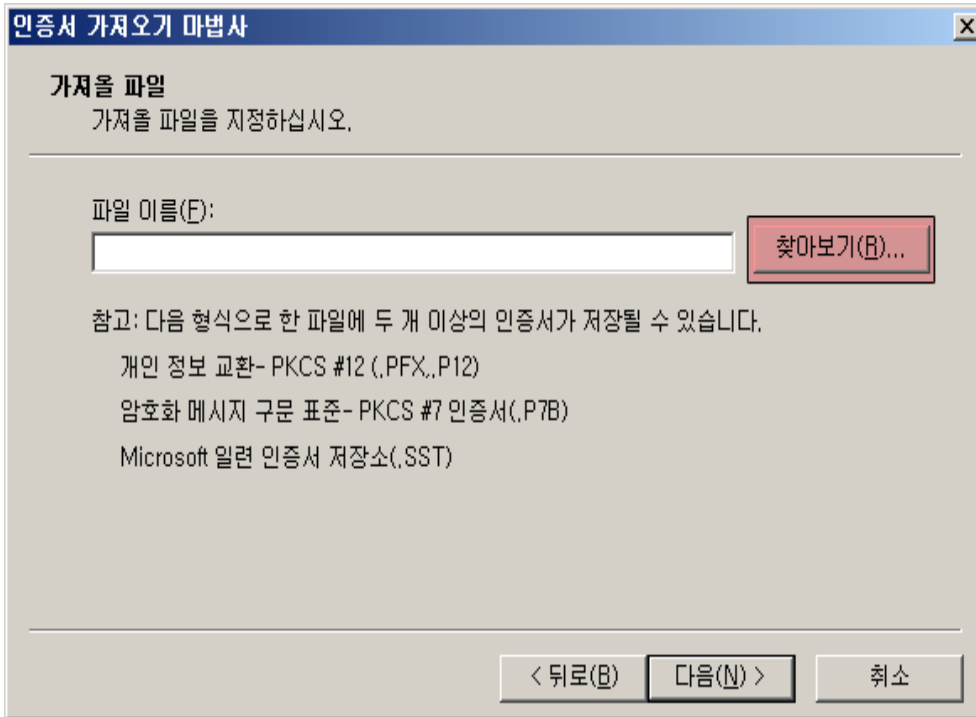
www.ucert.co.kr



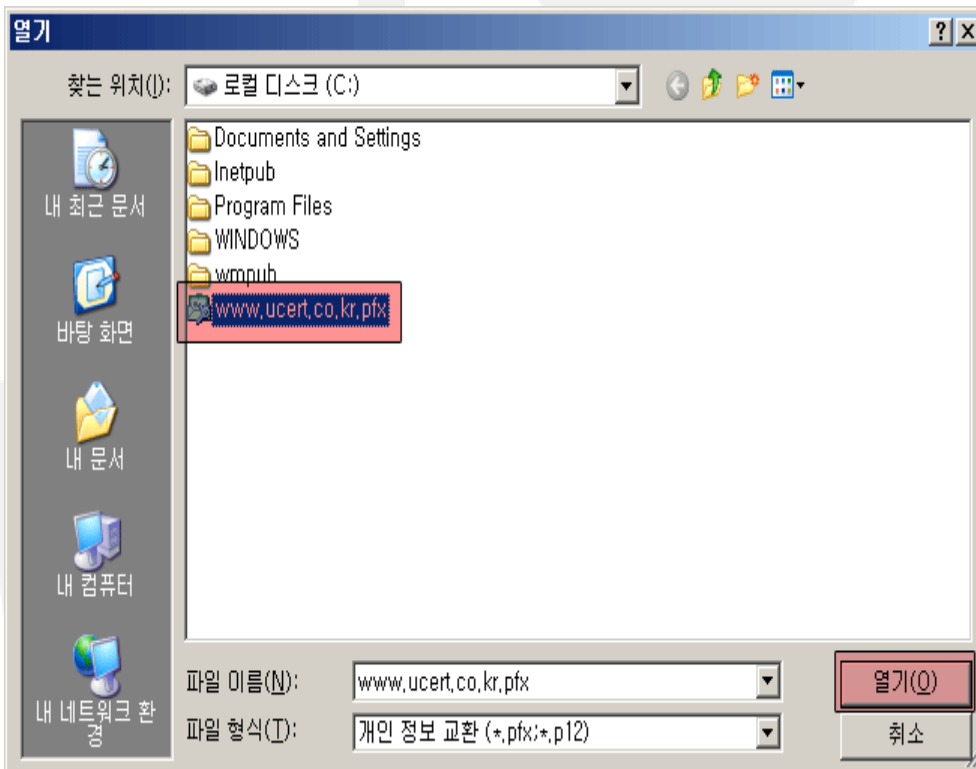
본 문서는 주식회사 한국기업보안에서 SSL보안서버인증서 설치를 위해 작성된 문서로
주식회사 한국기업보안의 동의 없이 무단으로 사용하실 수 없습니다

Copyright 2018. Korea Corporation Security Co., Ltd All pictures cannot be copied without permission.

11) **찾아보기(R)**을 클릭 합니다.



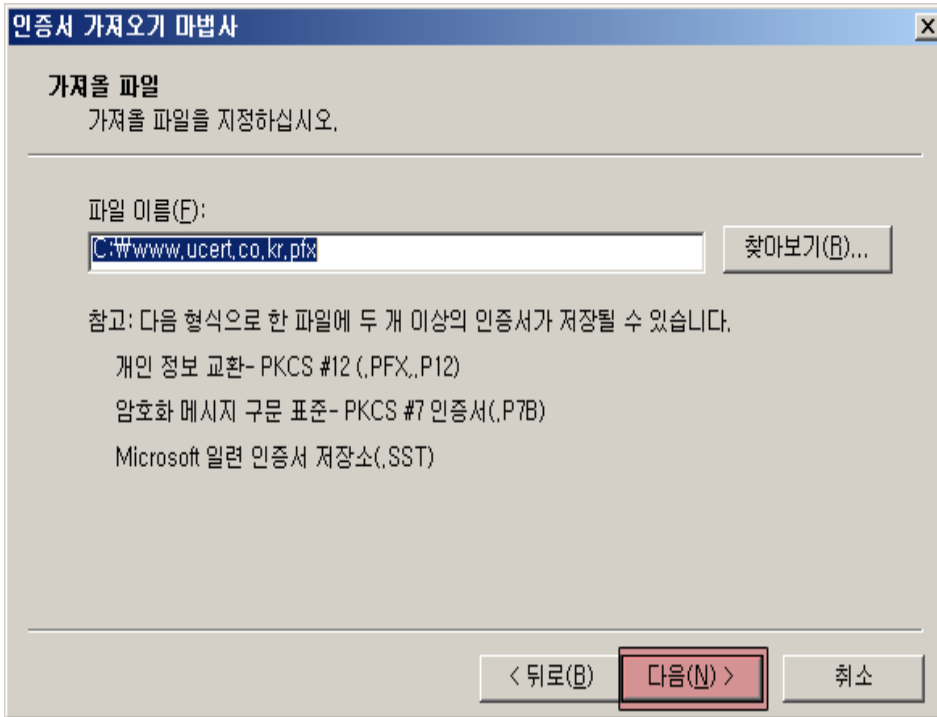
12) **발급 받은 인증서**를 선택 후 **열기**를 클릭 합니다.



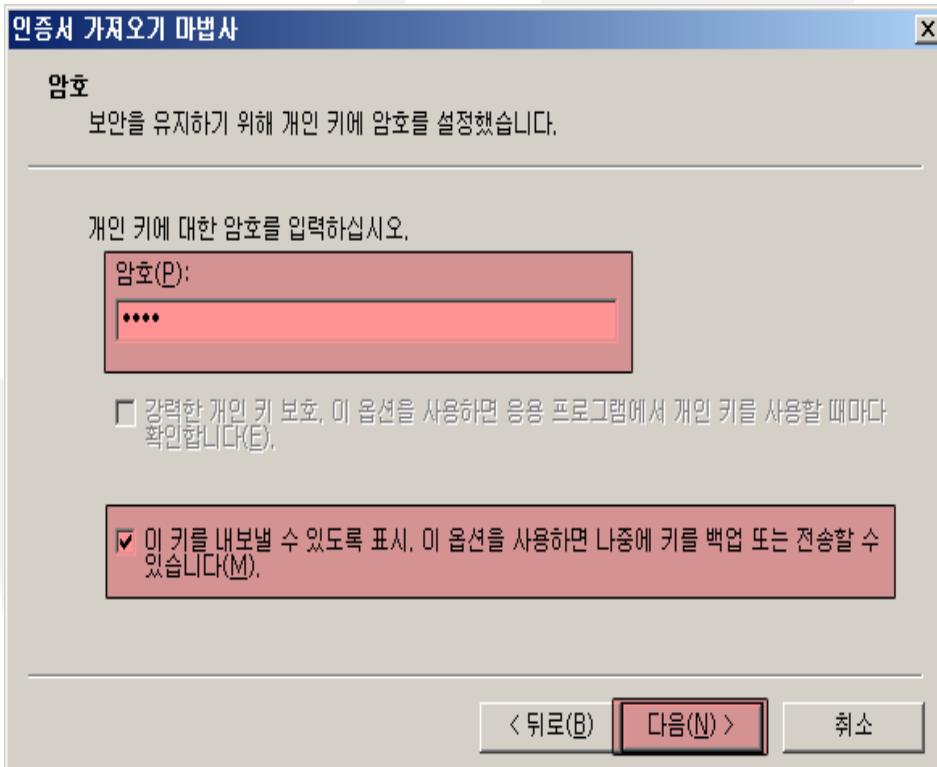
본 문서는 주식회사 한국기업보안에서 SSL보안서버인증서 설치를 위해 작성된 문서로
주식회사 한국기업보안의 동의 없이 무단으로 사용하실 수 없습니다

Copyright 2018. Korea Corporation Security Co., Ltd All pictures cannot be copied without permission.

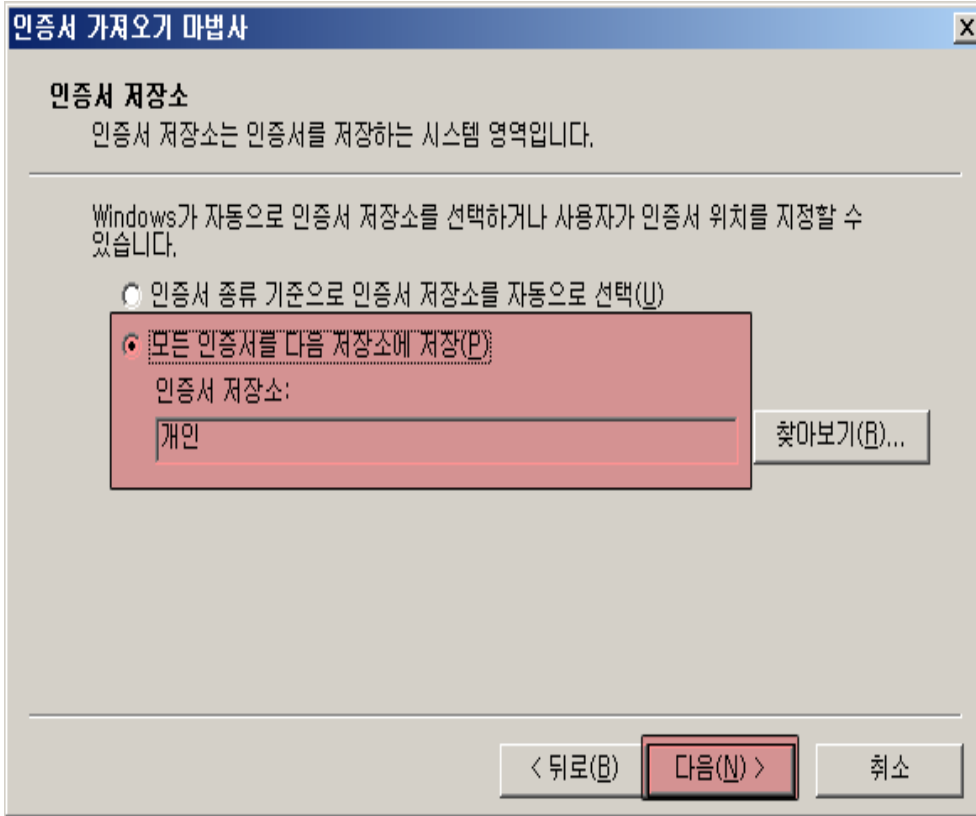
13) 다음을 클릭 합니다.



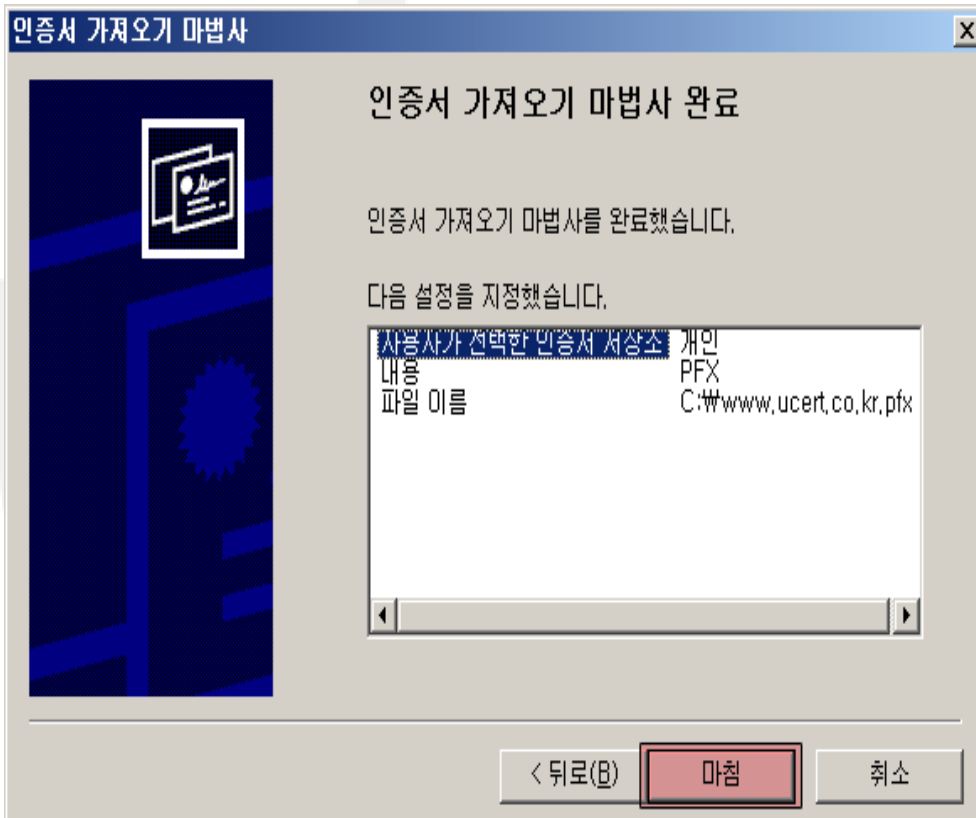
14) 암호를 입력 후 이 키를 내보낼 수 있도록 표시를 체크 후 다음을 클릭 합니다.



15) 인증 저장소가 개인인지 확인 후 다음을 클릭 합니다.



16) 마침을 클릭 합니다.



17) 인증서가 정상적으로 등록 되었는지 확인 합니다.



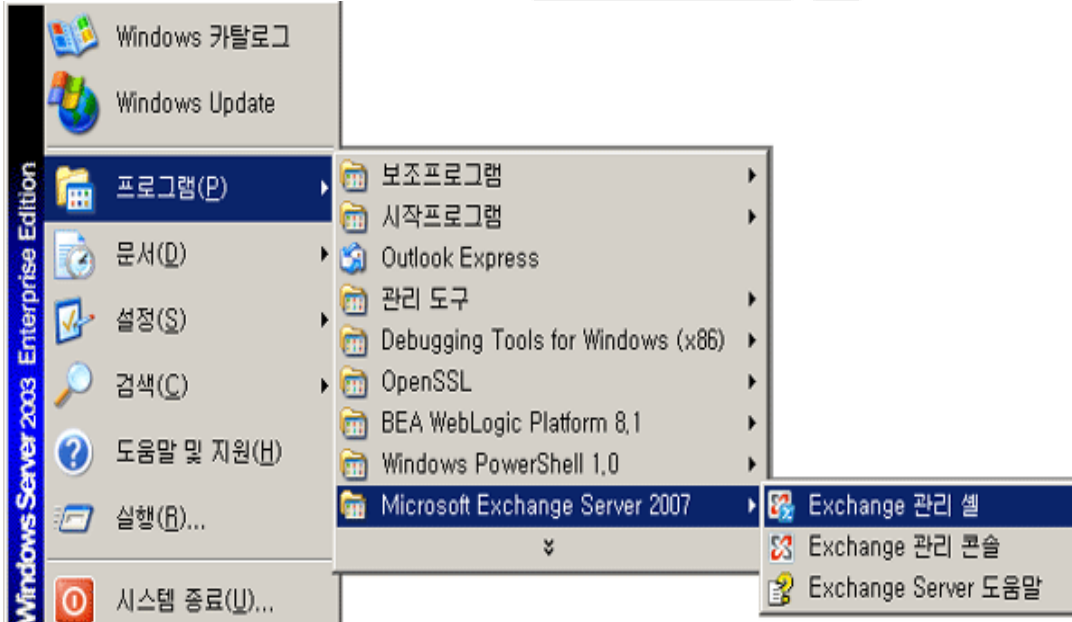
본 문서는 주식회사 한국기업보안에서 SSL보안서버인증서 설치를 위해 작성된 문서로
주식회사 한국기업보안의 동의 없이 무단으로 사용하실 수 없습니다

Copyright 2018. Korea Corporation Security Co., Ltd All pictures cannot be copied without permission.

2. 인증서 확인

1) Exchange 관리 셸을 불러 옵니다.

시작 -> 프로그램 -> Microsoft Exchange Server 2007 -> Exchange 관리 셸 실행



2) 명령어를 사용하여 등록 된 인증서의 Thumbprint 값을 확인 합니다.

```
명령어 : Get-ExchangeCertificate -DomainName [도메인]

[PS] C:\W> Get-ExchangeCertificate -DomainName www.ucert.co.kr

Thumbprint                               Servicese                               Subject
-----
13EBDFA009E8CAE9DBA875955EAF582A582979F3  SIP.W                                  CN=www.ucert.co.kr, OU...

[PS] C:\W>
```

www.ucert.co.kr



본 문서는 주식회사 한국기업보안에서 SSL보안서버인증서 설치를 위해 작성된 문서로
주식회사 한국기업보안의 동의 없이 무단으로 사용할 수 없습니다

Copyright 2018. Korea Corporation Security Co., Ltd All pictures cannot be copied without permission.

3. 인증서 서비스 확장

1) Thumbprint 값을 사용하여 해당 인증서의 서비스를 확장 합니다.

```
명령어 : Enable-ExchangeCertificate -ThumbPrint [Thumbprint 값] -Services "SMTP, IMAP, POP, IIS"
```

```
[PS] C:\> Enable-ExchangeCertificate -ThumbPrint 13EBDFA009E8CAE9DBA875955EAF582A582979F3 -Services "SMTP, IMAP, POP, IIS"
```

```
[PS] C:\>
```

참고) 인증서 삭제 방법

```
명령어 : Remove-ExchangeCertificate -Thumbprint [Thumbprint 값]
```

```
[PS] C:\> Remove-ExchangeCertificate -Thumbprint "13EBDFA009E8CAE9DBA875955EAF582A582979F3"
```

웹페이지에서의 인증서 확인 방법

UCERT

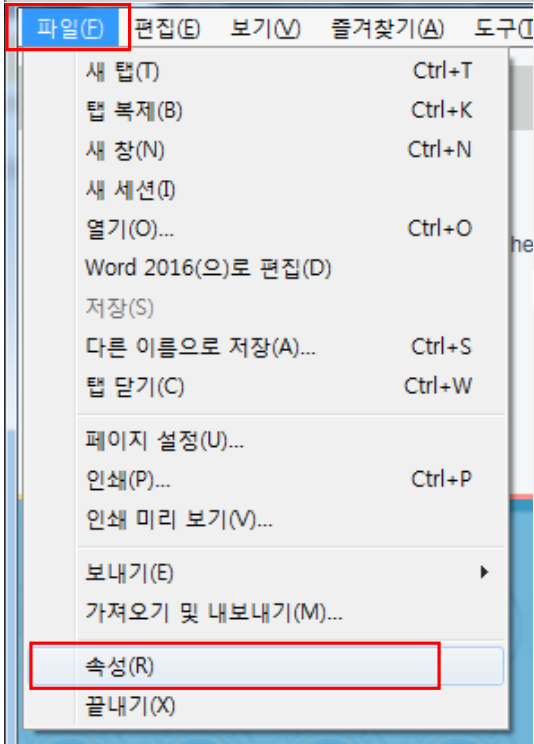
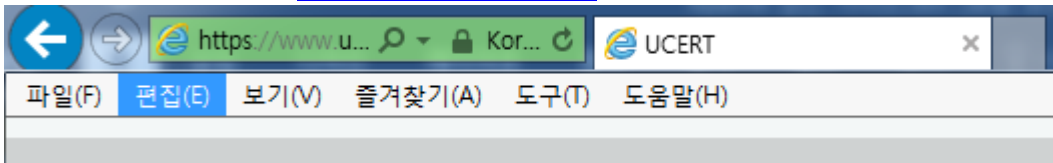
www.ucert.co.kr



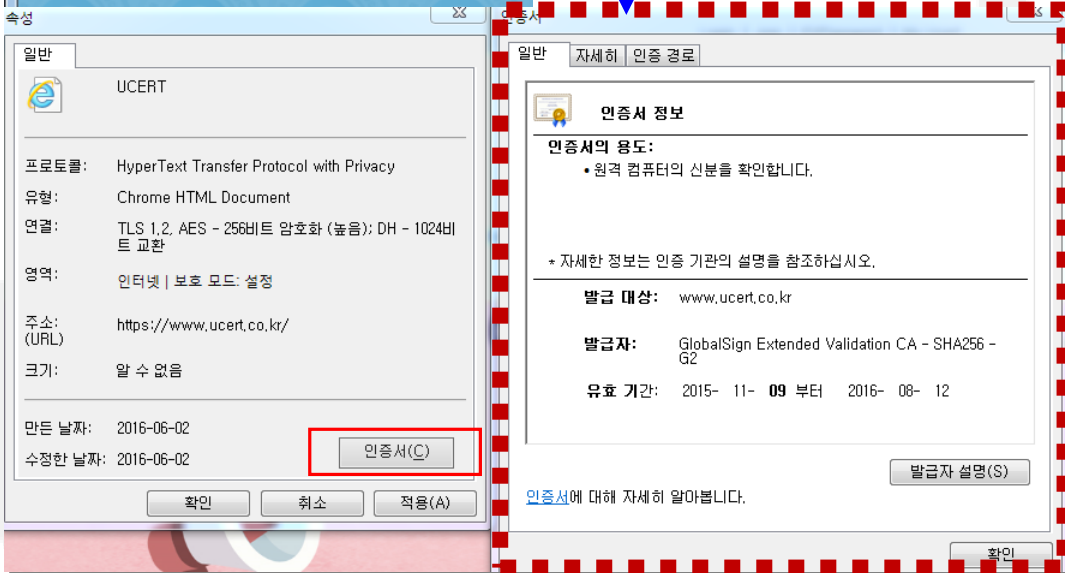
본 문서는 주식회사 한국기업보안에서 SSL보안서버인증서 설치를 위해 작성된 문서로
주식회사 한국기업보안의 동의 없이 무단으로 사용하실 수 없습니다

Copyright 2018. Korea Corporation Security Co., Ltd All pictures cannot be copied without permission.

익스플로러 확인 방법 <https://www.ucert.co.kr> 접속 예



도메인 접속 후에 Alt 키를 누르고
 파일 → 속성 → 인증서
 클릭 후 인증서 보기를 선택하시면
 인증서정보를 확인 할 수 있습니다.
 발급 대상 과 유효 기간이 맞는지
 확인합니다.



www.ucert.co.kr



본 문서는 주식회사 한국기업보안에서 SSL보안서버인증서 설치를 위해 작성된 문서로
 주식회사 한국기업보안의 동의 없이 무단으로 사용하실 수 없습니다

Copyright 2018. Korea Corporation Security Co., Ltd All pictures cannot be copied without permission.